



# ASM1-200 24" AIR BLAST SPRAYER

SPARE PARTS

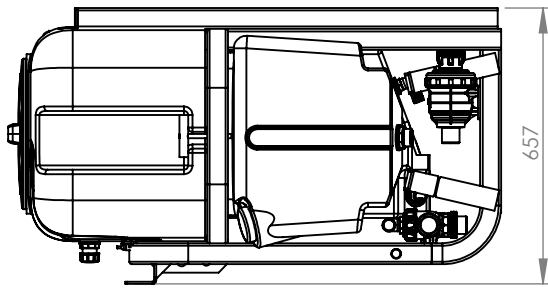
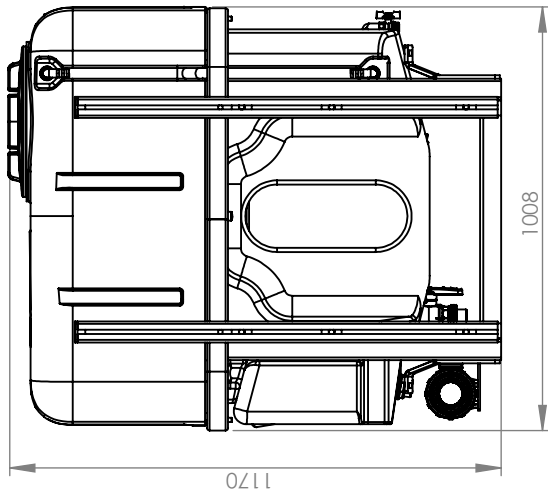
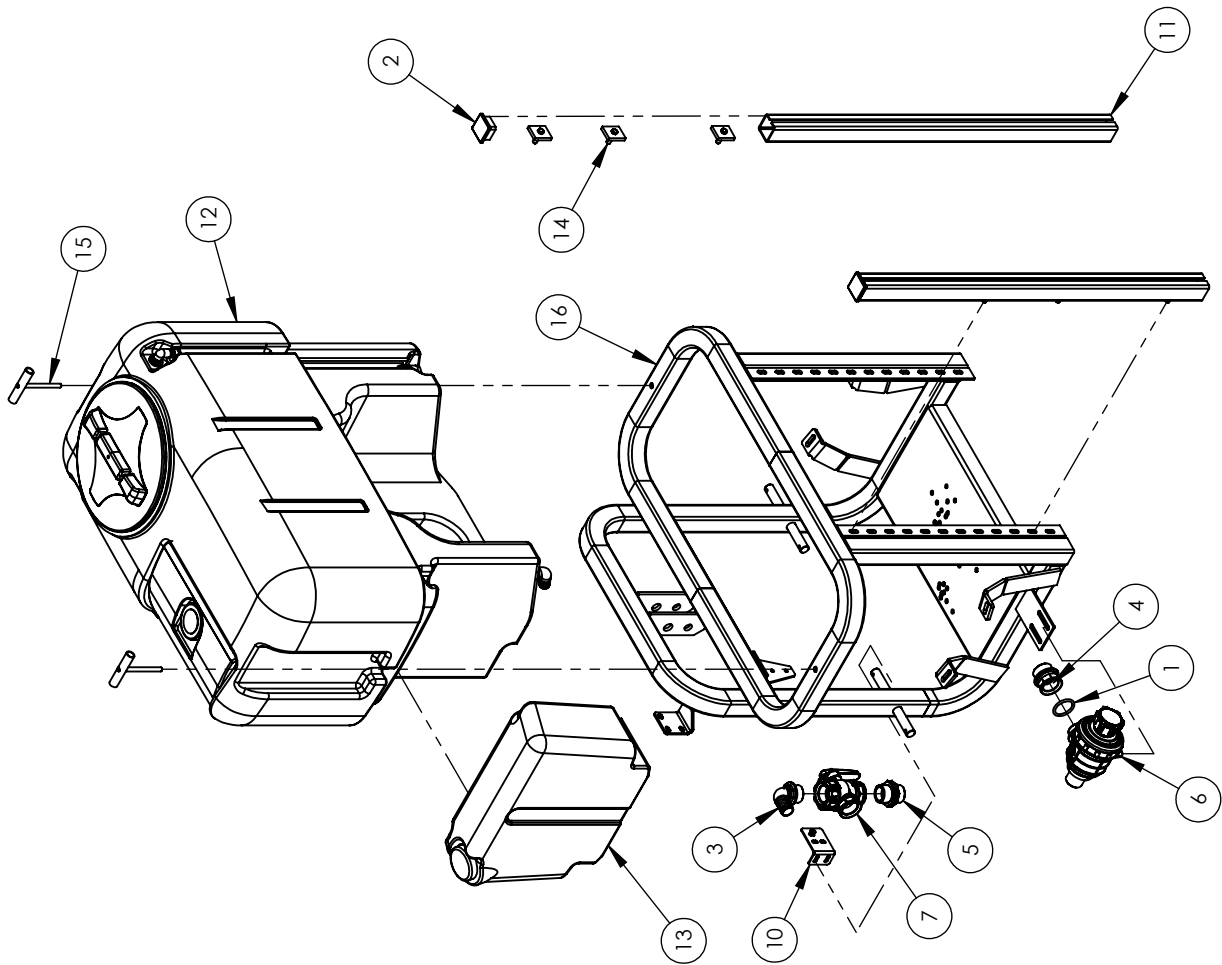


SPRAYER N°: .....

MANUF. YEAR: .....



N	N_pieza	Denominación	Cant.	Proceso	Peso
1	0790010013	JUNTA TORICA Ø INT.45x5	1	Compra Std	0.02
2	2331010050	CONTERA INTERIOR C. 50x50	2	Compra Std	0.01
3	A001132530	RACOR CURVO 1 1/4M. Ø30	1	Compra Std	0.32
4	A002452065	REDUCCION P.P. M 1 1/2" - H 1 1/4"	1	Compra Std	0.05
5	A002502050	UNION P.P. M-M 1 1/4" 24x24	1	Compra Std	0.05
6	A003132552	FILTRO ASP 313 S/VALV M 1 1/4" R38mm AZUL 50M INOX	1	Compra Std	0.00
7	A0045521115	GRIFO BOLA P.P 3V 1 1/4"	1	Compra Std	2.87
8	T180100001	KIT FICTICIO TORNERIA AT. SUSP. 200 - 2018	1	Compra Std	0.00
9	T180100003	KIT FICTICIO MANGUERAS AGUA AT. SUSP. 200 - 2018	1	Compra Std	0.00
10	2000300504	SOPORTE GRIFO 3V - Zn	1	Laser	0.14
11	2400050111	CJTO. GUJA ASM ECO - Zn	2	Mecaniz. Teyme	3.98
12	240034D018	SC.JTO DEPOSITO VERZELLESI 200 GRIS ASM	1	Montaje	244.74
13	T180000002	SC.JTO. SUBDEPOSITO 20lts	1	Montaje	25.22
14	2400020002	BRIDA FIJACION CUAD. AB.50 M10x30 Zn	6	Soldadura	0.14
15	2400059017	BRIDA ANCLAJE DEPOSITO 4/600	2	Soldadura	0.17
16	2400059186	CHASIS SUSPENDIDO VERZELLESI 200 PIN	1	Soldadura	49.20



Denominación: EQUIPO BASE SUSPENDIDO ASM 200  
 Material: 200Lts  
 Dibujaado: 19/11/2018 M. Amorós  
 Modificado: -----  
 Tipo acabado: -----  
 Interviene en: -----

**TEYME**  
 Tecnología Agrícola, s.l.  
 Pol. Ind. SAU 3, C/ Girona - 25131 TORRESERONA (Lleida) - SPAIN  
 Telf. 973 750 033 - Fax. 973 751 581  
 www.teyme.es - e-mail: comercial@teyme.es

Nº hoja: 1/1  
 Peso: 332,41kg

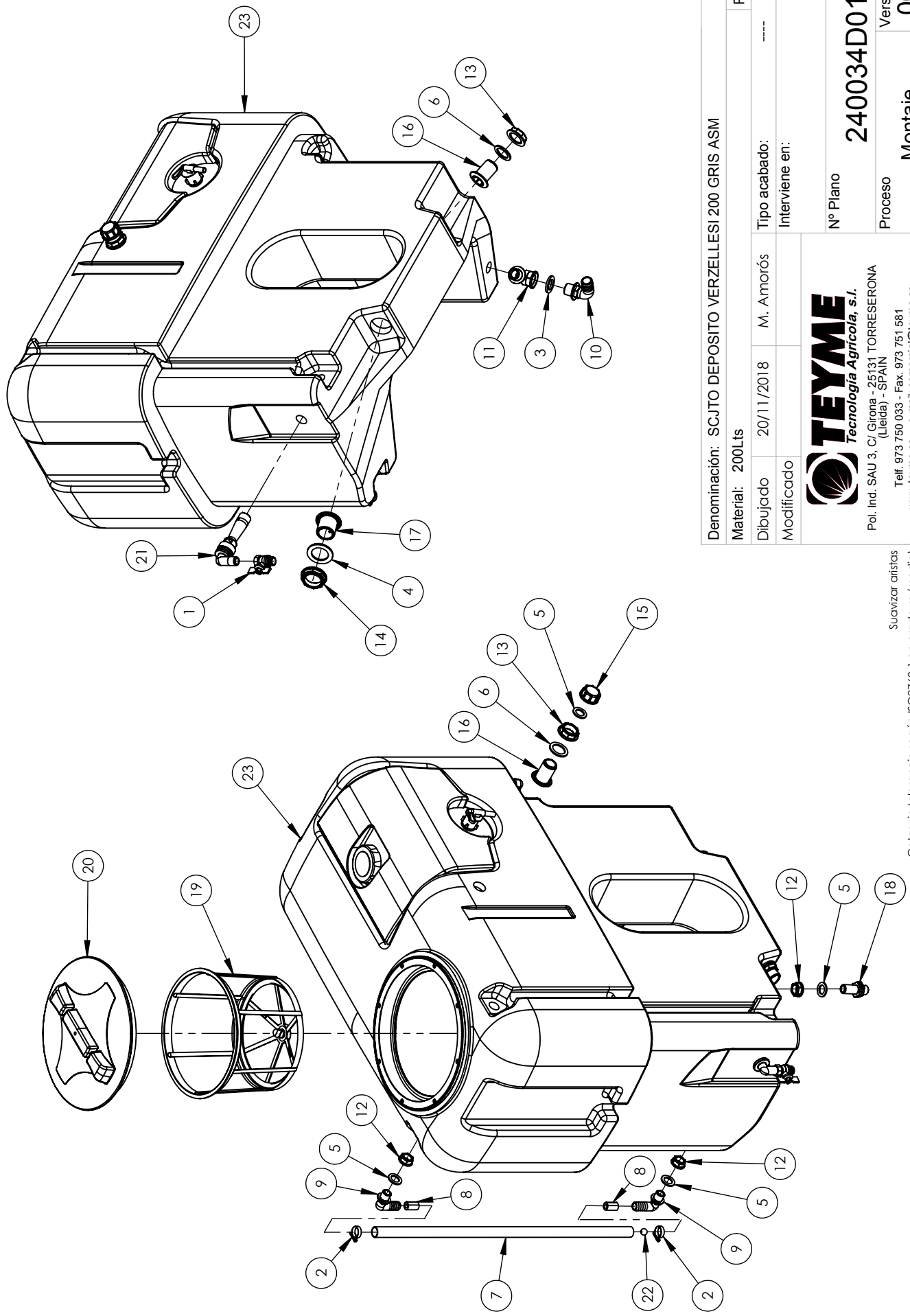
ATOMIZADORES SUSPENDIDOS  
 ESCALA 1:18  
 N° Plano T180102000  
 Versión 00  
 Proceso Montaje

Este plano es propiedad de TEYME Tecnología Agrícola, S.L. Prohibida su reproducción y cesión a terceros.

Swavizar artistas  
 Cotras sin tolerancia según ISO2768-1 en grado m (medio)

## 53gal ASM FRAME

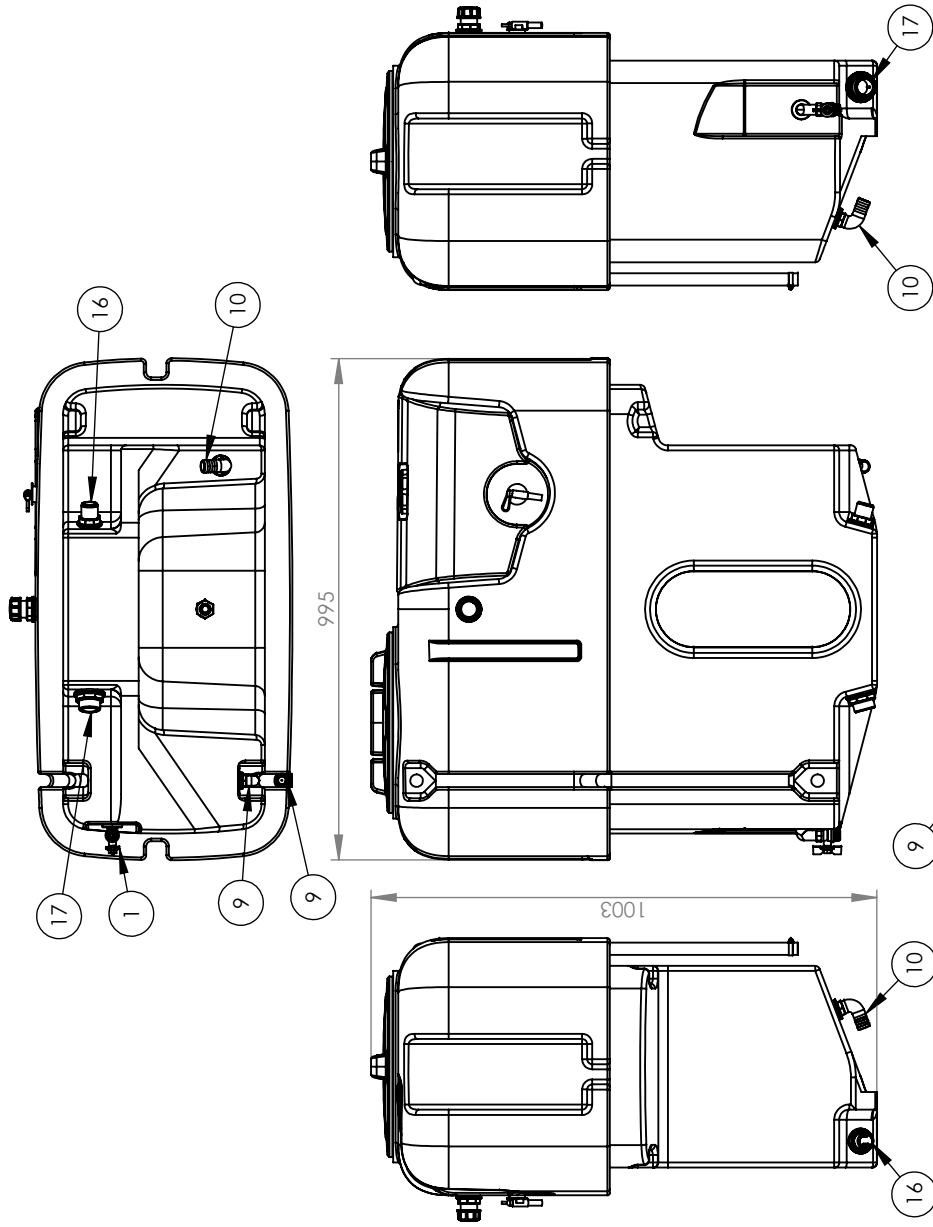
Nº	CODE	DESCRIPTION
1	0790010013	ØINT.45x5 GASKET
2	2331010050	50x50 CAP
3	A001132530	1 1/4M. Ø30 ANGLED HOSE FITTING
4	A002452065	P.P. M 1 1/2" - H 1 1/4" REDUCER NIPPLE
5	A002502050	P.P. M-M 1 1/4" 24x24 UNION
6	A003132552	313 S/VALV M 1 1/4" SUCTION FILTER
7	A0045521115	1 1/4" 3-WAY BALL VALVE
8	T180100001	53GAL FRAME SCREWS KIT
9	T180100003	53GAL HOSES KIT
10	2000300504	3-WAY BALL VALVE HOLDER
11	2400050111	ECO FAN HOLDER KIT
12	240034D018	53 GAL TANK KIT
13	T180000002	5 GAL CLEAN WATER TANK KIT
14	2400020002	AB.50 M10x30 ZN CLAMP
15	2400059017	FIXING TANK CLAMP
16	2400059186	53 GAL FRAME



Denominación: SCJTO DEPOSITO VERZELLES! 200 GRIS ASM		Nº hoja: 1/2
Material: 200Lts		Peso: 244,99kg
Dibujado	20/11/2018	M. Amorós
Modificado		
Tipo acabado: -----		
Interviene en:		
 <b>TEYME</b> Tecnología Agrícola, s.l. Pol. Ind. SAU 3, C/ Gitona - 25131 TORRESERONA (Lleida) - SPAIN Telf. 973 750 033 - Fax. 973 751 581 www.teyme.es - e-mail: comercial@teyme.es		N° Plano <b>240034D018</b> Proceso <b>Montaje</b> Versión <b>00</b>
		ESCALA <b>1:12</b> 

Suavizar aristas  
 Cotas sin tolerancia según ISO2768-1 en grado m (medio)

Este plano es propiedad de TEYME Tecnología Agrícola, S.L. Prohibida su reproducción y cesión a terceros.



N	N_pieza	Denominación	Cant.	Proceso	Peso
1	0170010002	V ALV. ESFERA M-H 1/2 T3000-MAR	1	Compra Std	0.15
2	0600010027	ABRAZADERA SIN-FIN 16-27	2	Compra Std	0.01
3	0790020020	JUNTA PLANA GOMA P/R 3/4 40x26x2	1	Compra Std	0.00
4	0790020040	JUNTA PLANA GOMA P/R 1 1/4 60x40x4	1	Compra Std	0.01
5	0790060010	JUNTA PLANA SILICONA 1/2	4	Compra Std	0.01
6	0790060020	JUNTA PLANA NBR	2	Compra Std	0.00
7	1050010005	MANGUERA Ø20 SPRINGVIN ATOX. (€/mt.)	1	Compra Std	0.22
8	1050800007	MANGUERA OROTAWA 80 Bar Ø10mm.	2	Compra Std	0.01
9	A001132220	RACOR CURVO P.P. M 1/2" -Ø20	2	Compra Std	0.02
10	A001132325	RACOR CURVO P.P. M3 /4" -Ø25	1	Compra Std	0.03
11	A001262033	RACOR CURVO P.P. 90º M-H 3/4"	1	Compra Std	0.03
12	A002052020	TUERCA P.P. 1/2"	3	Compra Std	0.04
13	A002052040	TUERCA P.P. 1" 50x15,5	2	Compra Std	0.01
14	A002052050	TUERCA P.P. 1 1/4" 59x14,3	1	Compra Std	0.02
15	A002102040	TAPON HEMBRA P.P. 1"	1	Compra Std	0.01
16	A002200040	RACOR DESAGUE G 1" 50mm	2	Compra Std	0.02
17	A002200050	RACOR DESAGUE 1 1/4" 40mm	1	Compra Std	0.03
18	A002502021	UNION PASAPARED P.P. M-M 1/2" 38x18	1	Compra Std	0.02
19	A00300120	FILTRO FORMA DE SACO 18 MESH Ø300 288x245mm	1	Compra Std	0.23
20	A003522140	COPERCHIO FILETATO CHIUSO D. 355	1	Compra Std	0.61
21	A005020010	AGITADOR HIDRAULICO CURVO PEQUEÑO Ø1.2mm INOX	1	Compra Std	0.06
22	A00509219010	BOLA INDICADOR NIVEL D.15.5 NARANJA	1	Compra Std	0.00
23	VZLIVT023UD1	DEPOSITO SUS.POL.SERIE VIRGOLA-TC 200 L 3 PS	1	Compra Std	223.15

Denominación: SCJTO DEPOSITO VERZELLES! 200 GRIS ASM

Nº hoja: 2/2

Materia: 200Lts

Peso: 244.99kg

Dibujado 20/11/2018 M. Amorós Tipo acabado: ----

Modificado Interviene en:



Tecnologia Agrícola, s.i.  
 Pol. Ind. SAU 3, C/ Gitona - 25131 TORRESERONA  
 (Lleida) - SPAIN  
 Telf. 973 750 033 - Fax. 973 751 581  
 www.teyme.es - e-mail: comercial@teyme.es

Nº Plano

240034D018

ESCALA

1:15

Proceso

Montaje

Versión

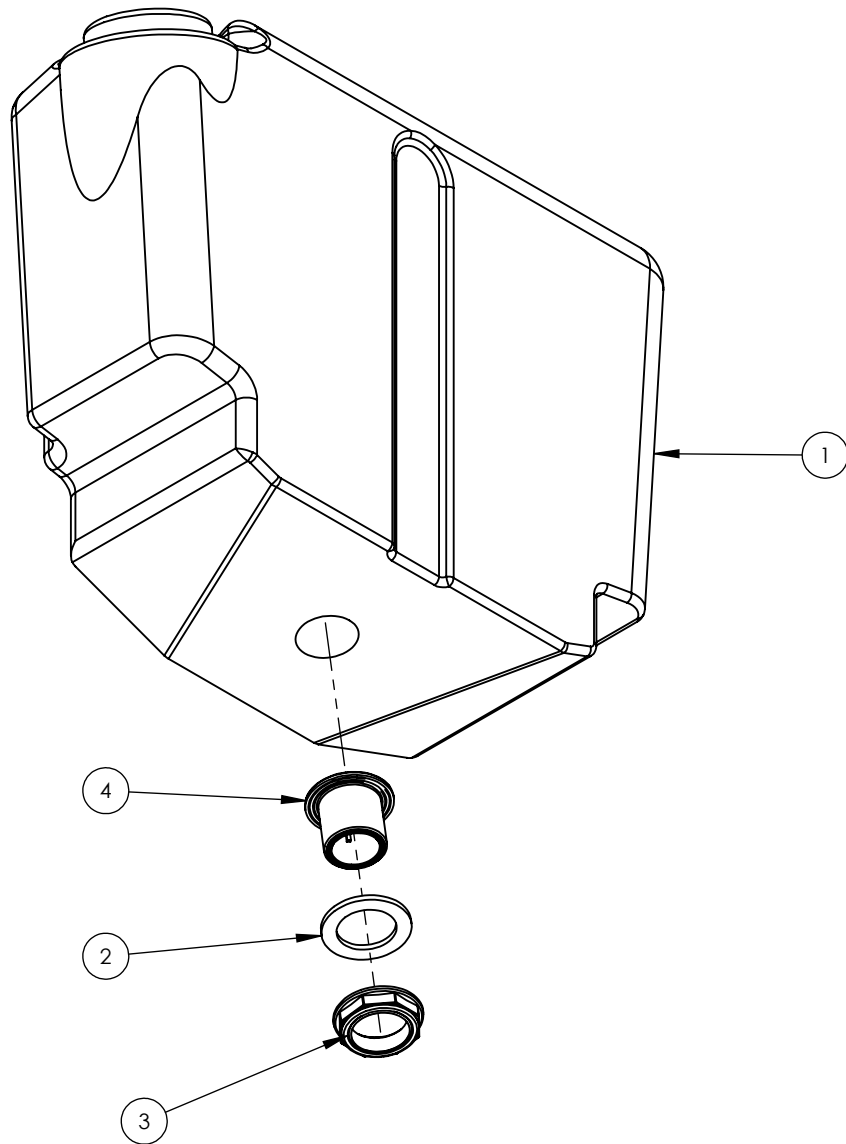
00

Suavizar aristas  
 Cotas sin tolerancia según ISO2768-1 en grado m (medio)


Este plano es propiedad de TEYME Tecnología Agrícola, S.L. Prohibida su reproducción y cesión a terceros.

## 53gal ASM TANK

Nº	CODE	DESCRIPTION
1	0170010002	M-H 1/2" T3000 BALL VALVE
2	0600010027	16-27 ENDLESS CLAMP
3	0790020020	3/4" 40x26x2 FLAT GASKET
4	0790020040	1 1/4" 60x40x4 FLAT GASKET
5	0790060010	1/2" FLAT GASKET
6	0790060020	1" FLAT GASKET
7	1050010005	D.20 SPRINGVIN ATOX. HOSE
8	1050800007	OROTAWA 80 Bar D.10 HOSE
9	A001132220	M 1/2"-D.20 ANGLED HOSE FITTING
10	A001132325	P.P. M3/4" Ø25 ANGLED HOSE FITTING
11	A001262033	P.P. 90º M-H 3/4" ANGLED HOSE FITTING
12	A002052020	P.P. 1/2" FLY NUT
13	A002052040	P.P. 1" 50x15,5 FLY NUT
14	A002052050	P.P. 1 1/4" 59x14,3 FLY NUT
15	A002102040	P.P. 1" BLANKING CAP
16	A00220040	P.P. 1" DRAIN HOSE FITTING
17	A00220050	1 1/4" 40mm DRAIN HOSE FITTING
18	A002502021	P.P. M-M 1/2" 38x18 BULKHEAD UNION
19	A00300120	18 MESH Ø300 288x245mm TANK FILLING FILTER
20	A003522140	Ø355 THREADED LID
21	A00502010	Ø1.2mm ANGLED HYDRAULIC STIRRER
22	A00509219010	D.15,5 ORANGE LEVEL BALL
23	VZL1VT023UD1	53GAL POLYETHYLENE TANK



N	N_pieza	Denominación	Cant.	Proceso	Peso
1	T180900001	SUBDEPOSITO VIRGOLA-TC 20 L. AZUL OSCURO	1		25.17
2	0790020040	JUNTA PLANA GOMA P/R 1 1/4 60x40x4	1	Compra Std	0.01
3	A002052050	TUERCA P.P. 1 1/4" 59x14,3	1	Compra Std	0.02
4	A00220050	RACOR DESAGUE 1 1/4" 40mm	1	Compra Std	0.03

Denominación: SCJTO. SUBDEPOSITO 20Lts			Nº hoja: 1/1				
Material: 20Lts			Peso: 25.22kg				
Dibujado	19/11/2018	M. Amorós	Tipo acabado: ----				
Modificado			Interviene en:				
 Pol. Ind. SAU 3, C/ Girona - 25131 TORRESERONA (Leida) - SPAIN Telf. 973 750 033 - Fax. 973 751 581 www.teyme.es - e-mail: comercial@teyme.es			ASM/DTVS 200				
			Nº Plano	T180000002		ESCALA	
			Proceso	Montaje		Versión	
					00		1:5

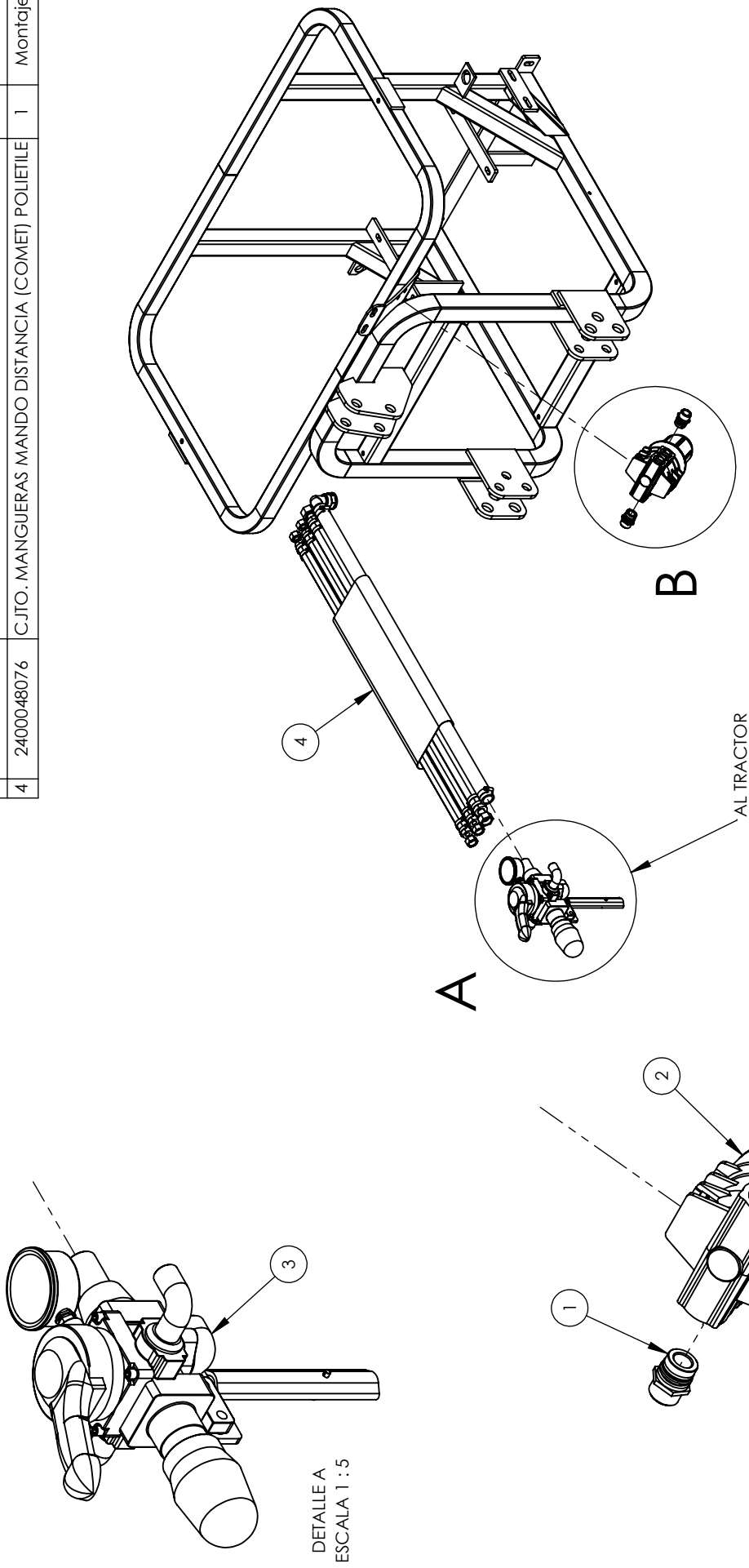
Suavizar aristas  
Cotas sin tolerancia según ISO2768-1 en grado m (medio)



## 5gal CLEAN WATER ASM TANK


Nº	CODE	DESCRIPTION
1	T180900001	5GAL CLEAN WATER TANK
2	0790020040	1 1/4" 60x40x4 FLAT GASKET
3	A002052050	P.P. 1 1/4" 59x14,3 FLY NUT
4	A00220050	1 1/4" 40mm DRAIN HOSE FITTING

N	N_pieza	Denominación	Cant.	Proceso	Peso
1	A003452010.B10	RACOR LATON M 3/4" C/ACOPLAMIENTO P/HORQUILLA	2	Compra Std	0.11
2	A003452113.910	FILTRO ALTA PRES 3452 CARTUCHO AZUL DE 725 PSI	1	Compra Std	0.00
3	2400041640	CJTO. MANDO DISTANCIA COMET	1	Montaje	1.65
4	2400048076	CJTO. MANGUERAS MANDO DISTANCIA (COMET) POLIETILE	1	Montaje	7.57



DETALLE A  
ESCALA 1 : 5

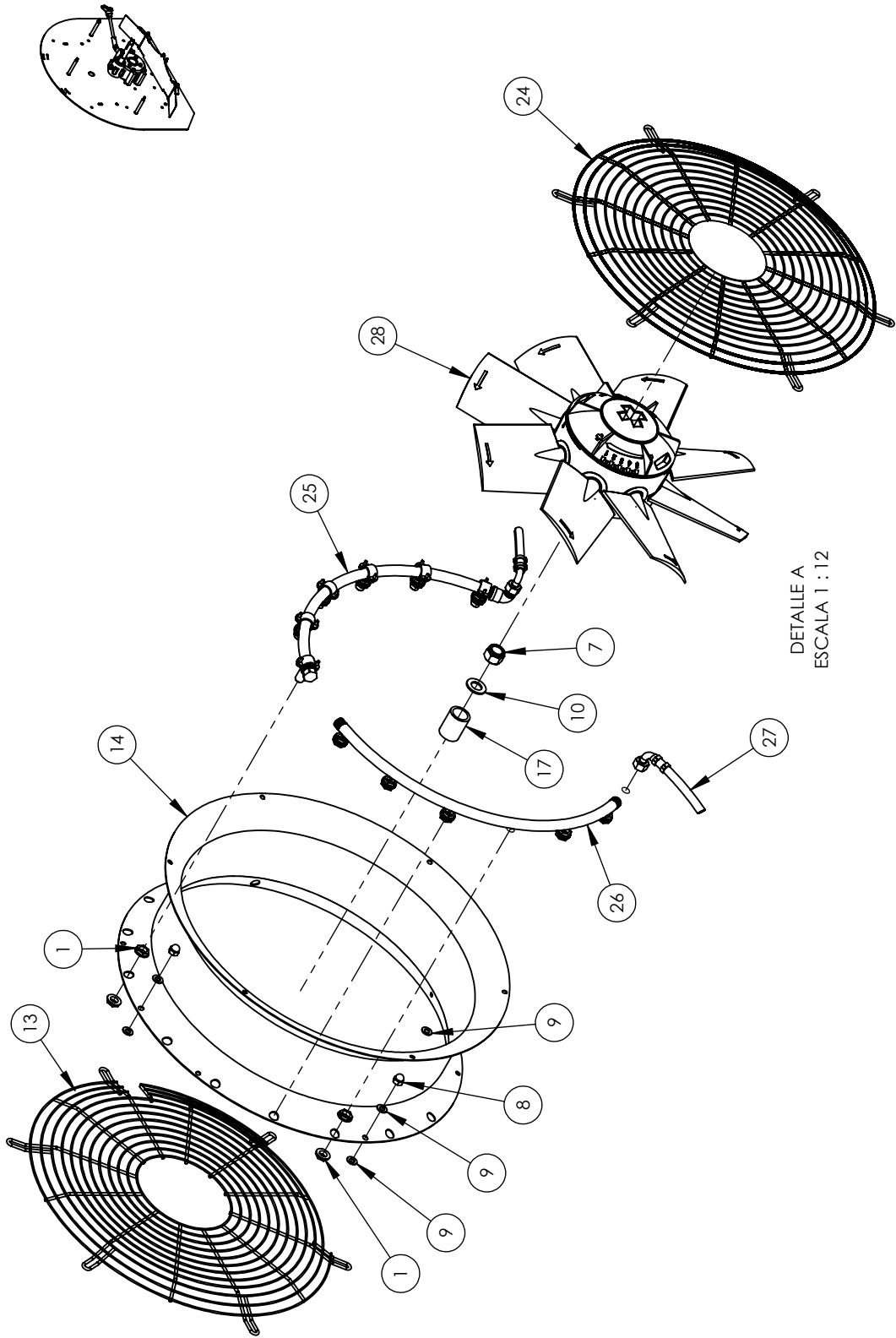
DETALLE B  
ESCALA 1 : 5

Denominación: SCJTO MANDO MANUAL LATON		Nº hoja: 1/1
Material:		Peso: 68,45kg
Dibujado	26/11/2018	M. Amorós
Modificado		
Tipo acabado: -----		
Interviene en:		
ATOMIZADORES SUSPENDIDOS		
Nº Plano	T060000001	ESCALA 1:15
Proceso	Montaje	Versión 00
 <p><b>TEYME</b> Tecnología Agrícola, s.i. Pol. Ind. SAU 3, C/ Gitona - 25131 TORRESERONA (Lleida) - SPAIN Telf. 973 750 033 - Fax. 973 751 581 www.teyme.es - e-mail: comercial@teyme.es</p>		

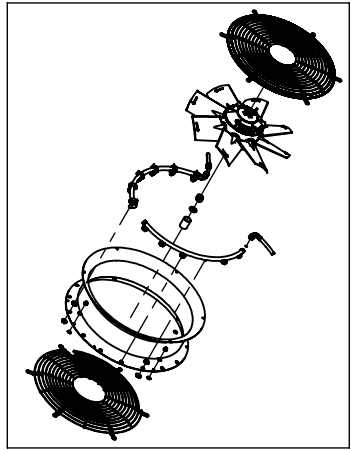
Suavizar aristas  
Cotas sin tolerancia según ISO2768-1 en grado m (medio)

## GRH MECHANICAL CONTROL


Nº	CODE	DESCRIPTION
1	A003452010B10	3/4" BRASS HOSE FITTING
2	A003452113910	HIGH PRESSURE FILTER 3452 MODEL
3	2400041640	GRH MECHANICAL CONTROL KIT
4	2400048076	GRH MECHANICAL CONTROL HOSES KIT



DETALLE A  
ESCALA 1 : 12

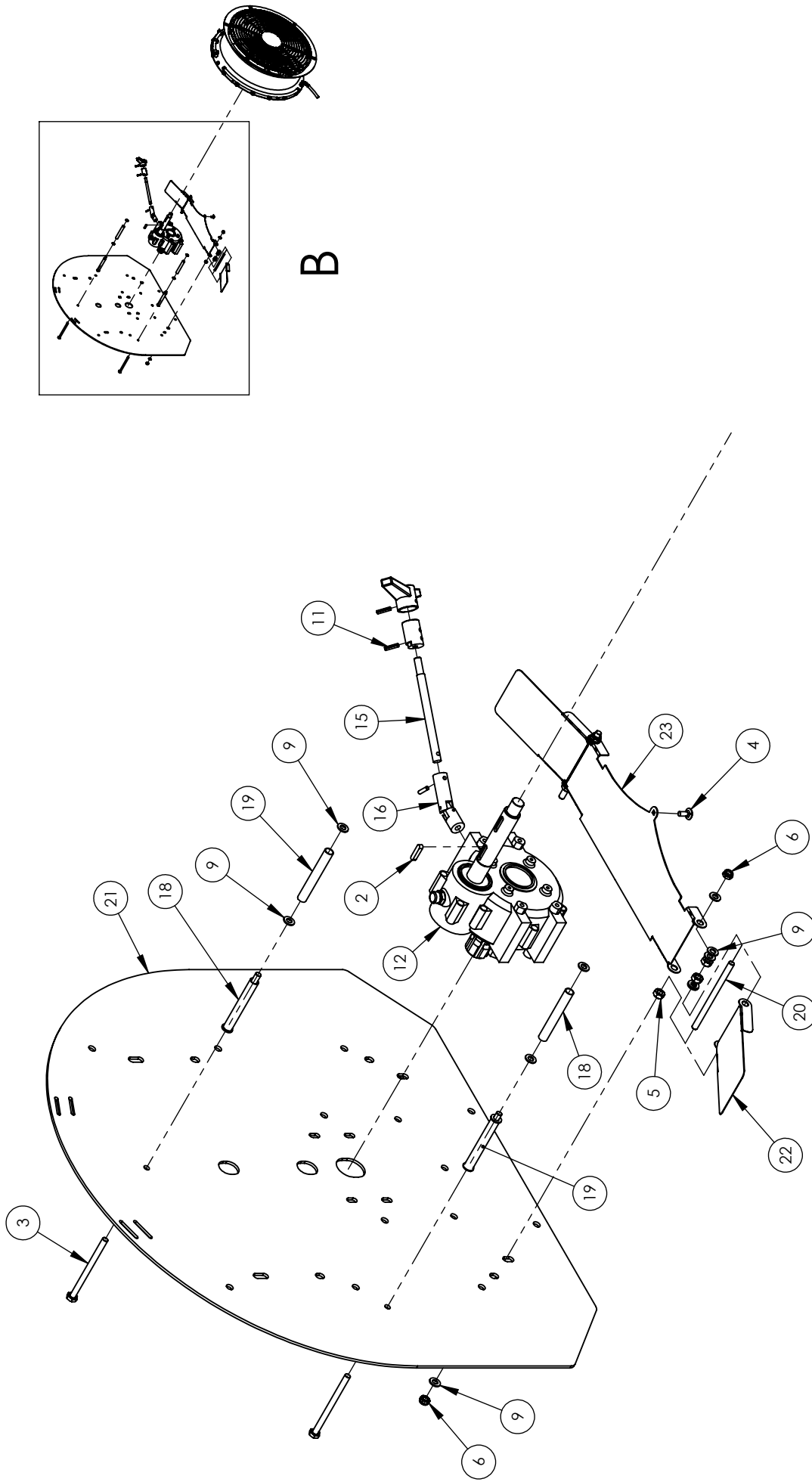


A

Denominación: CJTO GTA6 LDN		Nº hoja: 1/3
Material: Ø600		Peso: 81,36kg
Dibujado: 02/02/2018	M. Amorós	Tipo acabado: ----
Modificado:		Interviene en:
 <p><b>TEYME</b> Tecnología Agrícola, s.i. Pol. Ind. SAU 3, C/ Gitona - 25131 TORRESERONA (Lleida) - SPAIN Telf. 973 750 033 - Fax. 973 751 581 www.teyme.es - e-mail: comercial@teyme.es</p>		GRUPOS DE AIRE
		Nº Plano
		Proceso
T020000002		ESCALA
Montaje		1:40
		Versión
		00

Suavizar aristas  
Cotas sin tolerancia según ISO2768-1 en grado m (medio)

Este plano es propiedad de TEYME Tecnología Agrícola, S.L. Prohibida su reproducción y cesión a terceros.



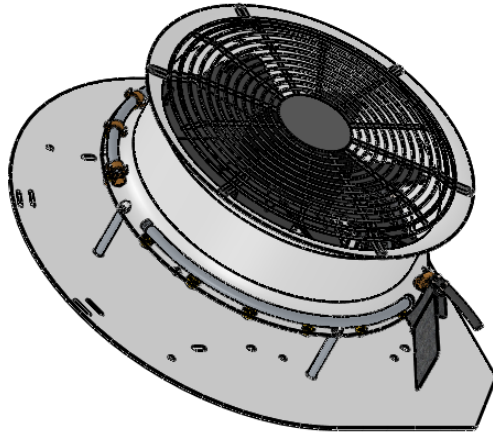
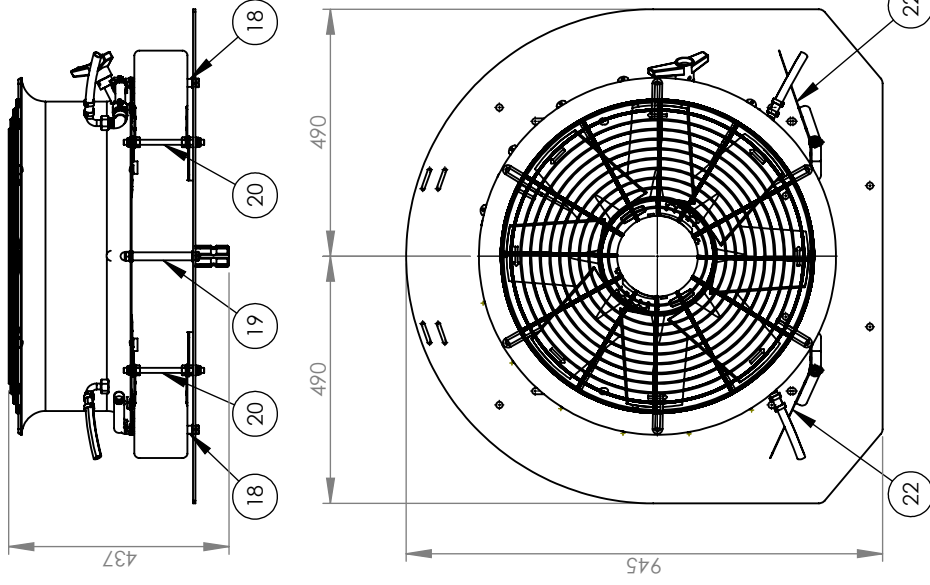
Denominación: CJTO GTA6 LDN		Nº hoja: 2/3
Material: Ø600		Peso: 81,36kg
Dibujado: 02/02/2018	M. Amorós	Tipo acabado: -----
Modificado:		Interviene en:
 <b>TEYME</b> Tecnología Agrícola, s.l. Pol. Ind. SAU 3, C/ Gitana - 25131 TORRESERONA (Lleida) - SPAIN Telf. 973 750 033 - Fax. 973 751 581 www.teyme.es - e-mail: comercial@teyme.es		GRUPOS DE AIRE
		Nº Plano
		Proceso
T020000002		ESCALA
Montaje		1:40
		Versión
		00

DETALLE B  
 ESCALA 1 : 10

Suavizar aristas  
 Cotas sin tolerancia según ISO2768-1 en grado m (medio)

Este plano es propiedad de TEYME Tecnología Agrícola, S.L. Prohibida su reproducción y cesión a terceros.

N	N_pieza	Denominación	Cant.	Proceso	Peso
1	0010140002	TUERCA CORREDERA CON VALONA 1/2	24	Compra Std	0.02
2	0270020809	CHAVETA DIN-6885 A 8x7x35	1	Compra Std	0.01
3	0500201041	T.LLO. DIN-931 8.8 Zn M10x140	4	Compra Std	0.10
4	0502500820	T.LLO. DIN-603 INOX M8x20	1	Compra Std	0.00
5	0520121000	TUERCA HEX. DIN-934 M10 Zn	6	Compra Std	0.01
6	0521101000	TUERCA D-985 AUTOBL. Zn M10	4	Compra Std	0.010
7	0521102200	TUERCA HEX. DIN-985 M22 Zn	1	Compra Std	0.09
8	0522101000	TUERCA D-1587 NIQUEL. M10	4	Compra Std	0.02
9	0550100010	ARANDELA PLANA D-125 Zn Ø10	24	Compra Std	0.00
10	0550100022	ARANDELA PLANA D-125 Zn D.22	1	Compra Std	0.02
11	0650010640	PASADOR ELAST. DIN-1481 D.6x40	3	Compra Std	0.00
12	B006125301046	MULTIPLICADOR TV+PM BIMA GRUPO GTA6	1	Compra Std	26.15
13	1140020047	REJA SALIDA GTA6 - PIN	1	Compra c/plano	1.59
14	2020200091	TOBERA GRUPO GTA V6	1	Compra c/plano	8.38
15	2250160033	PALANCA CAMBIO MULTIPLICADOR - Zn	1	Compra c/plano	0.22
16	2400045599	C.JTO. CRUCETA CARDAN	1	Compra c/plano	0.32
17	2250400034	CASQUILLO SUPL. BUJIE PALAS DRAGONE - Zn	1	Corte Teyme	0.22
18	2340160003	TUBO INOX SEP. TOBERA G.A. GTA6 Ø16x115 mm	2	Corte Teyme	0.04
19	2340160005	TUBO INOX SEP. TOBERA G.A. GTA6 Ø16x117.5 mm	2	Corte Teyme	0.04
20	3000211000	EJE SOPORTE DEFLECTORES INF	2	Corte Teyme	0.10
21	2000500282	CHAPA PRINCIPAL - PIN	1	Laser	31.04
22	2020100030	DEFLECTOR LATERAL GTA6	2	Laser	0.18
23	2020150090	DEFLECTOR INFERIOR CENTRAL GTA6	1	Laser	0.72
24	1140020040	REJA ASPIRACION - PIN	1	Mecanizado	4.78
25	2400045597	SC.JTO ARCO DCHA GRUPO GTA6	1	Montaje	0.84
26	2400045598	SC.JTO ARCO IZQDA GRUPO GTA6	1	Montaje	0.32
27	2400308016	KIT MANGUERAS ALIMENTACION GTA V6/7	1	Montaje	0.09
28	T020900001	SC.JTO. HELICE Ø600 8A PL MOD. LDN	1	Montaje	4.11



VISTA ISOMÉTRICA

Denominación: CJTO GTA6 LDN	Nº hoja: 3/3
Materia: Ø600	Peso: 81.36kg
Dibujado: 02/02/2018	M. Amorós
Modificado:	-----
Tipo acabado:	
Interviene en:	
<b>GRUPOS DE AIRE</b>	
Nº Plano	ESCALA
<b>T020000002</b>	<b>1:15</b>
Proceso	Versión
<b>Montaje</b>	<b>00</b>



Pol. Ind. SAU 3, C/ Gitona - 25131 TORRESERONA (Lleida) - SPAIN  
 Telf. 973 750 033 - Fax. 973 751 581  
 www.teyme.es - e-mail: comercial@teyme.es

Suavizar aristas  
 Cotas sin tolerancia según ISO2768-1 en grado m (medio)

Este plano es propiedad de TEYME Tecnología Agrícola, S.L. Prohibida su reproducción y cesión a terceros.

## 24" FAN

Nº	CODE	DESCRIPTION
1	0010140002	1/2" BRASS NUT
2	0270020809	DIN-6885 A 8x7x35 COTTER
3	0500201041	DIN-931 8.8 Zn M10x140 SCREW
4	0502500820	DIN-603 INOX M8x20 SCREW
5	0520121000	DIN-934 M10 ZN NUT
6	0521101000	D-985 AUTOBL. Zn M10 NUT
7	0521102200	DIN-985 M22 ZN NUT
8	0522101000	D-1587 NIQUEL. M10 NUT
9	0550100010	D-125 Zn Ø10 FLAT WASHER
10	0550100022	D-125 Zn D.22 FLAT WASHER
11	0650010640	DIN-1481 D.6x40 LOCKING PIN
12	B006125301046	1SP+NP GTA6 GEARBOX
13	1140020047	GTA6 EXIT GRID
14	2020200091	GTA6 BLOWER HOUSING
15	2250160033	GTA6 SHIFT LEVER
16	2400045599	GTA6 SHIFT LEVER CROSSHEAD
17	2250400034	PROPELLER SLEEVE
18	2340160003	SPACER COUPLING
19	2340160005	SPACER COUPLING 2
20	3000211000	DEFLECTOR SHAFT
21	2000500282	PRINCIPAL PLATE
22	2020100030	LATERAL DEFLECTOR
23	2020150090	LOWER MIDDLE DEFLECTOR
24	1140020040	GTA6 SUCTION GRID
25	2400045597	GTA6 RIGHT NOZZLE HOLDER ARCH
26	2400045598	GTA6 LEFT NOZZLE HOLDER ARCH
27	2400308016	FEEDING HOSE KIT
28	T020900001	24" PROPELLER



Pol. Ind. SAU III · C/ Girona, 3  
25131 TORRE-SERONA (Lleida) · SPAIN

T: (+34) 973 75 00 33

F: (+34) 973 75 15 81

[comercial@teyme.es](mailto:comercial@teyme.es)



[www.teyme.es](http://www.teyme.es)